

EXPOSÉ
NEUE PRAXISRÄUMLICHKEITEN
IN ASCHAFFENBURG

Frohsinnstraße 26
63739 Aschaffenburg



Makrolage

Die kreisfreie Stadt Aschaffenburg ist mit über 70.000 Einwohnern die zweitgrößte Stadt des bayerischen Regierungsbezirkes Unterfranken. Trotz der Zugehörigkeit zu Bayern zählt Aschaffenburg als Teil der Metropolregion Frankfurt / Rhein-Main. Aschaffenburg bietet eine gute Infrastruktur: So gibt es eine Anbindung an die Autobahn A3 und einen Hauptbahnhof, der neben Regionalzügen auch von ICE-Zügen angefahren wird.

Mikrolage

Gegenüber des Aschaffener Bahnhofs, in dem sich auch ein Parkhaus befindet, beginnt die Frohsinnstraße. Hier hat sich eine Vielzahl an Ärzten und ergänzenden Dienstleistern aus dem Gesundheitswesen angesiedelt. Es existieren ein Medizinisches Versorgungszentrum mit dem Schwerpunkt Radiologie und Nuklearmedizin, ein Zentrum für Kardiologie und ein Zentrum für Implantologie und Kieferchirurgie.

Darüber hinaus sind Ärzte aus den Bereichen Allgemeine und Innere Medizin, Dermatologie, Gynäkologie, HNO und dem Dentalbereich in der Frohsinnstraße angesiedelt. Ergänzt wird das Angebot u. a. durch einen Osteopathen, einen Heilpraktiker sowie zwei Apotheken.

Das Objekt Frohsinnstraße 26 liegt in einer der führenden Einkaufsstraßen in Aschaffenburg und ist nur ca. 100m vom ICE Hauptbahnhof entfernt. Direkt in unmittelbarer Nachbarschaft befinden sich das Stadtpalais und das Elisenpalais sowie viele weitere Geschäfte und Boutiquen. Im Umkreis von ca. 200m befindet sich das Parkhaus Elisenpalais.



Stadtmitte: ca. 0,5km



Hauptbahnhof: ca. 0,1km



Autobahn A3: ca. 6km

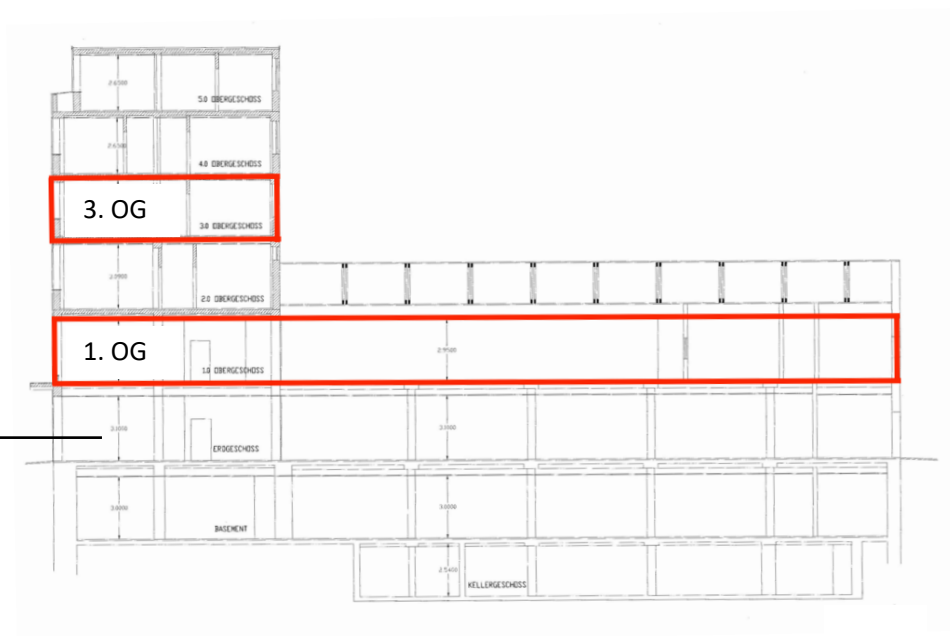
Objektlage



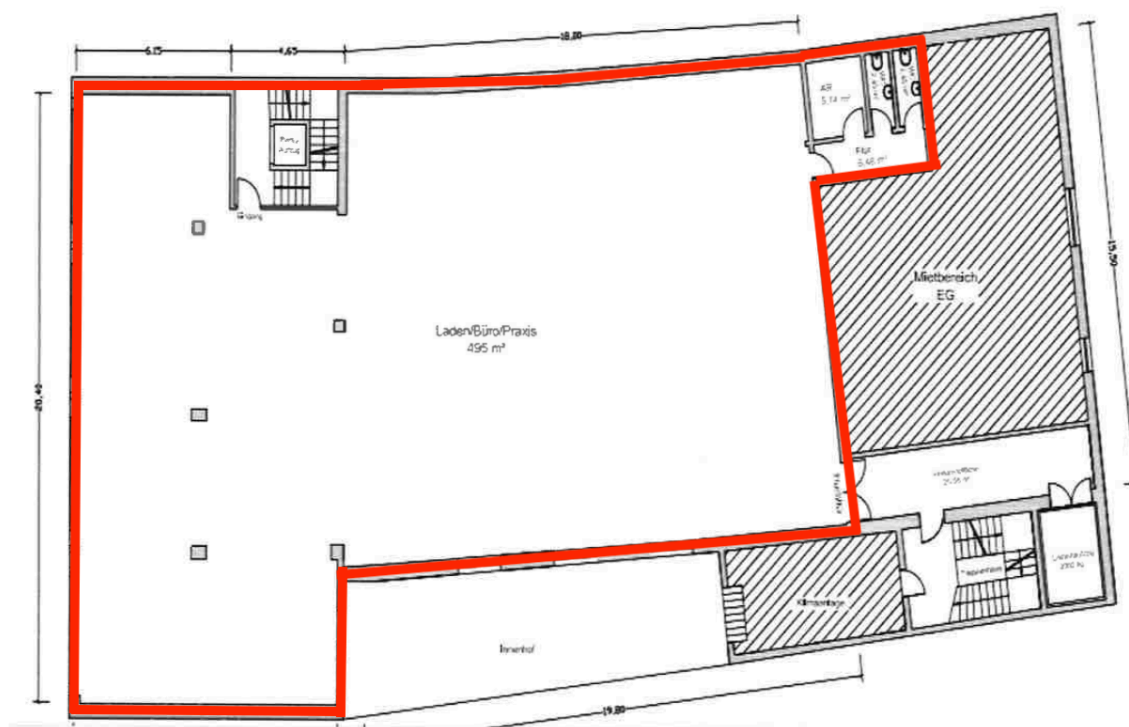
Aschaffenburg, Frohsinnstraße 26



Erdgeschoss,
Eingangsbereich



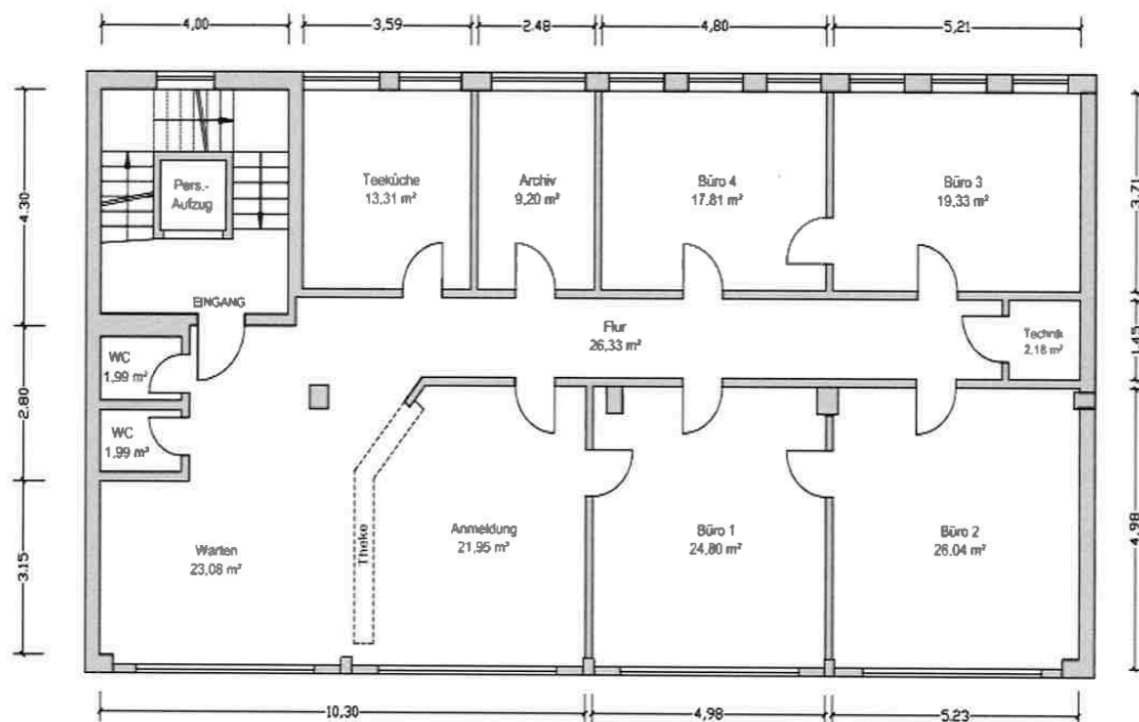
1. Obergeschoss (ca. 500qm)



Erste Impressionen:



3. Obergeschoss (ca. 190qm)



Erste Impressionen:

